

# PRIMOS SGN LED



CE IP65

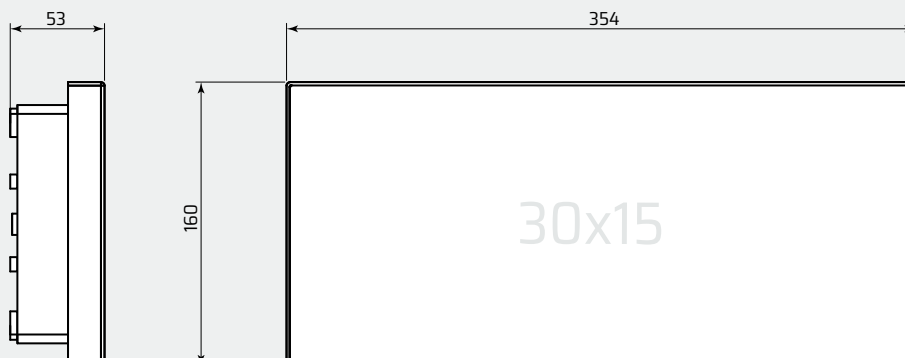
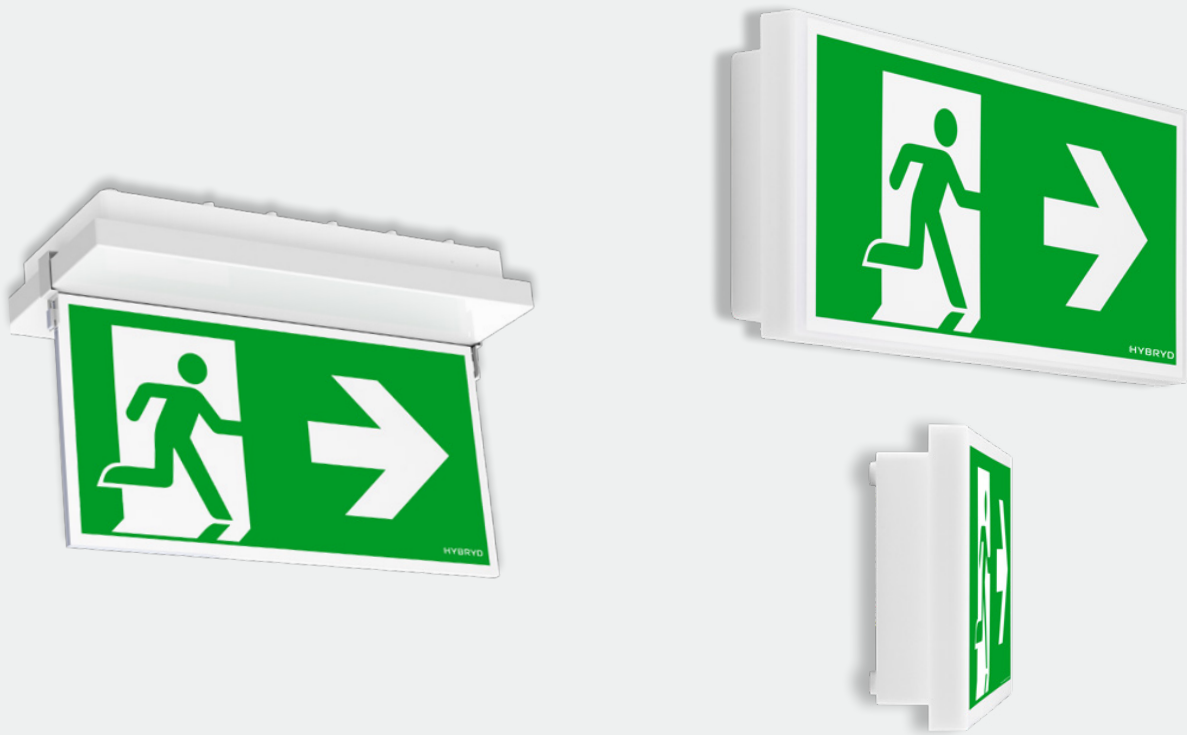


Havaintoetäisyys:

30x15cm



30m



## Valaisimen ominaisuudet

- LED valot ilmaisivat valaisimen tilan
- Akun syväpurkauksen esto
- Kytkeytyvä / jatkuvasti päällä versiot
- Osoitteelliset etävalvottavat sekä keskusakulliset versiot
- Useita asennusvaihtoehtoja
- Kotelo muovia
- Asennussarjoja

## Järjestelmävaihtoehdot

**AT** – Yksikkökäyttöinen itsetestaava (230V AC) valaisin

**CT** – Yksikkökäyttöinen (230V AC) osoitteellinen valaisinjärjestelmä.

Valaisimilla on oma keskusyksiköstä riippumaton virransyöttö.

Valaisimia valvotaan ja hallitaan keskukselta valaisimien virransyötöstä erillisen pienjännitekaapeloinnin avulla.

**CB** – Keskusakullinen ei-osoitteellinen (230V AC / 216V DC) valaisin.

**LV** – Keskusakullinen ei-osoitteellinen (24V DC) valaisin.

**CBAM** – Osoitteellinen keskusakullinen (230V AC / 216V DC) valaisin.

**LVAM** – Osoitteellinen keskusakullinen (24V DC) valaisin.

## Tekniset tiedot

Syöttöjännite	<b>AT, CT</b>	230V AC 50/60 Hz
	<b>CB, CBAM</b>	230V AC 50/60 Hz
	<b>LV, LVAM</b>	170-275V DC
Suojausluokka	<b>AT, CT</b>	II
	<b>CB, CBAM</b>	I
	<b>LV, LVAM</b>	III
IP-Luokka		IP65
Valonlähde		LED nauha <sup>1)</sup>
Väriämpötila		5000K
Valonlähteen teho		1W
Havaintoetäisyys		30m
Valonlähteen kesto		>50 000t

Akun tyyppi	<b>AT, CT</b>	Ni-CD, Ni-MH / 4,8V
Akun kapasiteetti	<b>AT, CT</b>	1,0Ah, 1,6Ah
Akun latausaika	<b>AT, CT</b>	24t
Toiminta-aika akulla	<b>AT, CT</b>	1t, 3t
Käyttölämpötila	<b>AT, CT</b>	+5 - +40 °C
		TE <sup>2)</sup> : -20 - +45 °C
	<b>CB, CBAM</b>	-10 - +55 °C
	<b>LVAM</b>	TE <sup>2)</sup> : -25 - +65 °C
		-25 - +70 °C
Syöttökaapelin poikkipinta-ala		0,5-2,5mm <sup>2</sup>
Syöttökaapelin halkaisija		≤13mm
Datakaapelin halkaisija		≤7mm
Läpikaapeloitavissa		Kyllä
Pintakaapeloitavissa		Kyllä
<sup>1)</sup> Ei vaihdettava, mutta huollettavissa oleva valonlähde		
<sup>2)</sup> TE - parannetun pakkasenkeston versio		

## Materiaalit

**Kotelon materiaali** - PC/ABS

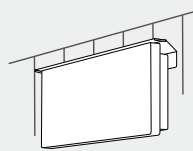
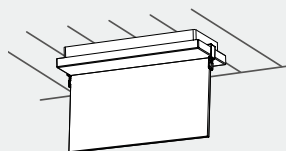
**Kotelon väri** - ○ RAL 9016, muut erikoistilauksesta

**Opastimen materiaali** - PC

## Lisävarusteet

Kaksisuuntainen opaste kattoasennettavaan valaisimeen

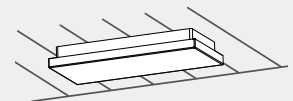
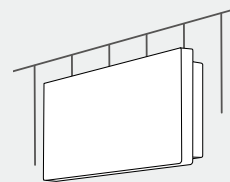
**PRIMOS W225**  
-parempi säänsuoja



## Asennustyypit

Pinta-asennus seinään

Pinta-asennus kattoon

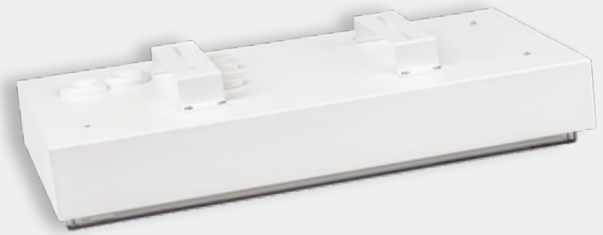


## Asennussarjat

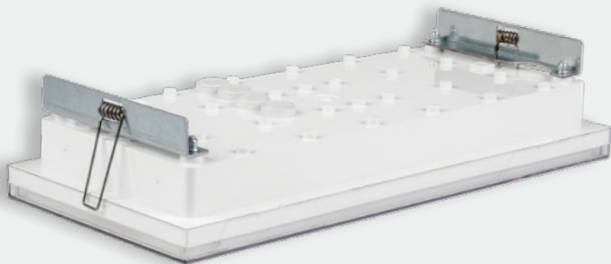
**C101** - valaisimet ripustetaan kattoon vaijereilla tai ketjuilla (tilattava erikseen).



**C114** - mahdollistaa valaisimien ulkoisen ripustuksen vaijereiden tai ketjujen avulla (tilattava erikseen).



**C105** - uppoasennuksiin



**C106** - sallii asennuksen tikashyllyyn tai vastaavaan.



**W122** - sallii asennuksen seinään / kattoon, säädettävissä pitkän sivun suuntaisesti.



**W121** - sallii asennuksen seinään / kattoon, säädettävissä lyhyen sivun suuntaisesti.



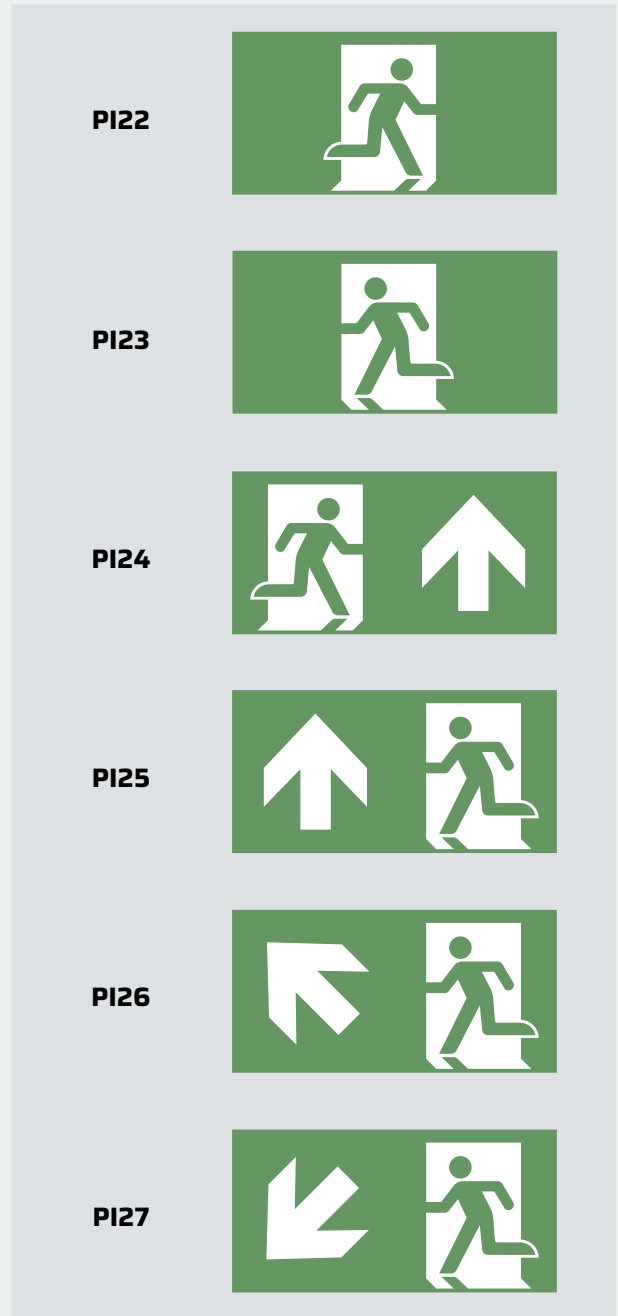
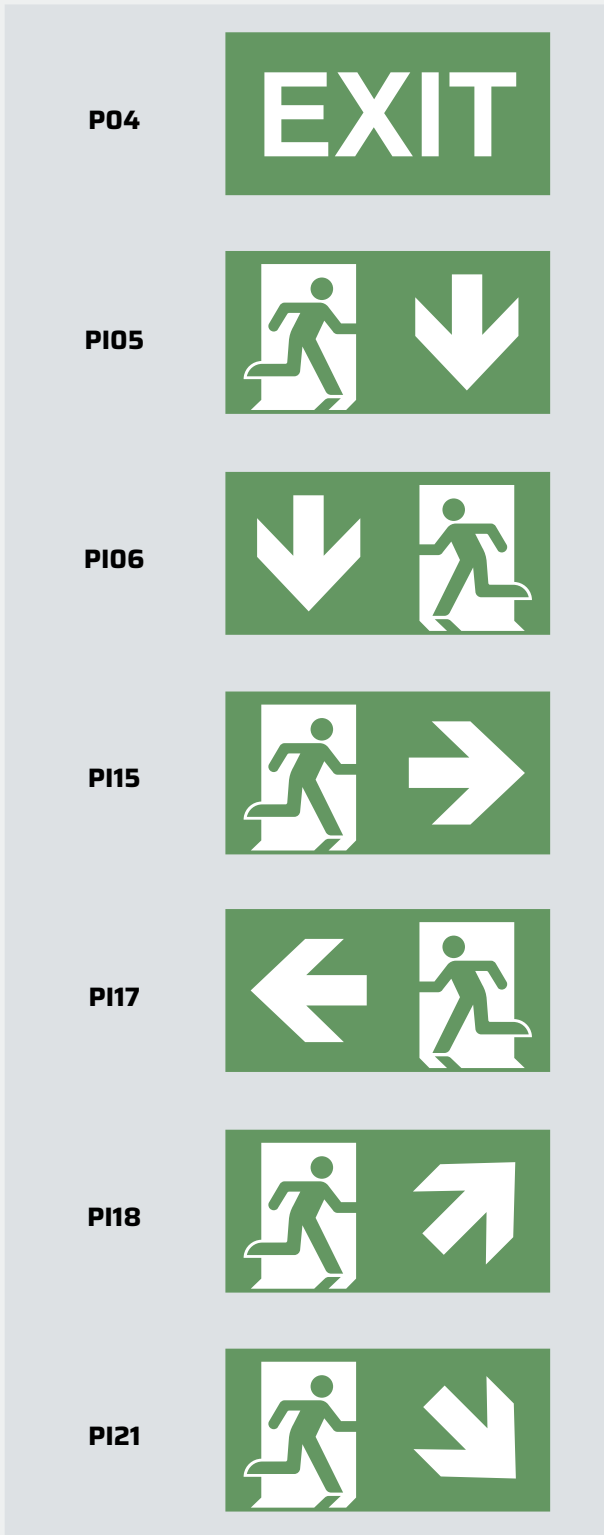
**W222** - valaisin asennetaan seinään / kattoon, säädettävissä pitkän sivun suuntaisesti.



**W221** - valaisin asennetaan seinään / kattoon, säädettävissä lyhyen sivun suuntaisesti.



Opasteet



OPASTE LAJITELMA



Lajitelma koostuu neljästä 15x15 cm opastetarrasta. Lajitelman avulla voi itse muodostaa halutun opasteen PIXX taulukosta "Opasteet" valitsemalla oikeat tarrat ja kääntämällä nuoliopastetta.

## Tuotenumero

**PRIMOS SGN LED                    0000 – EN – SS – 1 W – AT – 3h – M – TS – 9016 – PI21**

**Järjestelmä:**

**AT** – Yksikkökakullinen 230V itsetestauksella

**CT** – Yksikkökakullinen 230V etävalvonnalla

**CB** – Keskusakullinen 230V

**LV** – Keskusakullinen 24V

**CBAM** – Osoitteellinen keskusakullinen 230V

**LVAM** – Osoitteellinen keskusakullinen 24V

**Akun kesto**

**1h** -60 minuuttia

**3h** -180 minuuttia

**X** – ei yksikkökakua (CB, CBAM, LV, LVAM)

**Toimintatila:**

**M** – Jatkuvasti päällä

**N** – Yö

**X** – ei valittavissa (CB, CBAM, LV, LVAM)

**Lämpötila-alue::**

**TS** – vakio

**TE** – Parannettu pakkasenkesto

**Kotelon väri:**

9016 –  RAL 9016

- Muut värit erikoistilauksesta

**Opastekilpi:**

.... – Katso taulukko ”**OPASTEET**” (esim. PI21)

**S** – Opastelajitelma

**NOP** – Opastelevy ilman opastetarraa

**X** – Ilman opastetta, opaste tilattava erikseen